

熱賣酒店推介! 濟州套票



3日2夜套票 3Days 2Nights 出發日期: 至2021年5月31日 Travel Period: Till 31May2021

Jeju Sun Hotel & Casino

2019年全新裝修、地理位置佳

<https://www.jejudsunresort.com/> 67, Sammu-ro, Jeju-si, Jeju-do

● 位於濟州市新城區·距離濟州機場約5-8分鐘車程

Standard 成人佔半房 每位 **\$3290+**

Room size: 279ft²

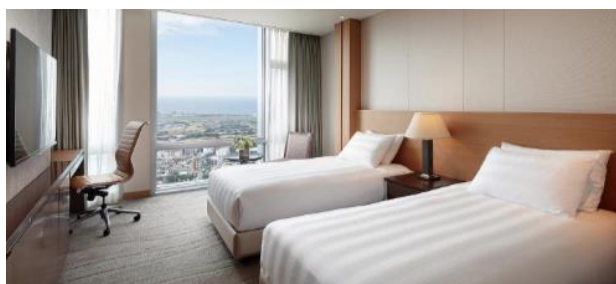
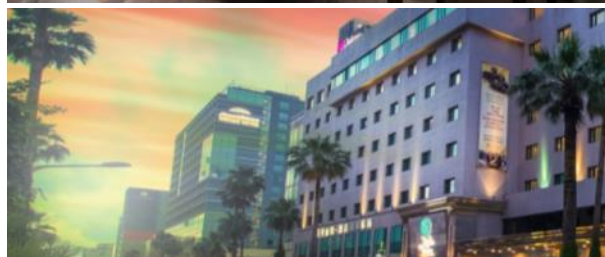
Bed Type: Double / Twin | 續住每晚: HK\$785+ | 不包早餐

Studio Suite 成人佔半房 每位 **\$3630+**

Room size: 441ft²

Bed Type: Double | 續住每晚: HK\$1135+ | 不包早餐

酒店於2019年完成翻新工程。門前便是來往機場的巴士站、黃金觀光巴士站也在附近。前往旅遊景點十分方便。前往濟州文化街及神話街只需5分鐘路程。服飾店、食肆、美妝店一應俱全。



Lotte City Hotel Jeju

與樂天免稅店相連

<https://www.lottehotel.com/jeju-city/en.html> 83, Doryeong-ro, Jeju-si, Jeju-do

● 位於濟州市新城區·距離濟州機場約5-8分鐘車程

Standard 成人佔半房 每位 **\$3140+**

Room size: 322ft²

Bed Type: Double /Twin | 續住每晚: HK\$630+ | 不包早餐

Deluxe 成人佔半房 每位 **\$3240+**

Room size: 322ft²

Bed Type: Double /Twin | 續住每晚: HK\$730+ | 不包早餐

酒店距離機場巴士站只需2分鐘。另酒店亦有提供免費接駁巴士給住客來往機場。詳細巴士時間表請參閱酒店網頁。酒店樓下便是樂天免稅店。即使下雨天都可以逛街。另外，步行到濟州文化街及神話街約10分鐘。十分適合喜愛逛街人士。

Maison Glad Jeju

生活機能高、旺中帶靜

<http://maison-glad.hotelsinjeju.com/en/>

80, Noyeon-ro, Jeju-si, Jeju-do

● 位於濟州市新城區·距離濟州機場約8-10分鐘車程

Standard 成人佔半房 每位 **\$3210+**

Room size: 269ft²

Bed Type: Double /Twin | 續住每晚: HK\$700+ | 不包早餐

Deluxe 成人佔半房 每位 **\$3310+**

Room size: 301ft²

Bed Type: Double /Twin | 續住每晚: HK\$810+ | 不包早餐

酒店門前便是機場巴士站。另提供免費接駁巴士給住客來往機場。酒店門前有找換店及便利店。十分方便。逛街方面，酒店對面有新羅免稅店。步行至濟州最熱鬧的神話街只需3分鐘。服飾店、美妝店及餐飲店一應俱全。



※套票以淡季價格計算，於旺季、假期前夕或大型節日期間出發，需另付附加費。詳情向本社職員查詢為準

Ref.No: 40661 (Superseded Ref. No: 40619)

有關套票的條款及細則請參閱最後一頁

2人成行GV2



ASIAN DREAMS HOLIDAYS



JAL Satellite Travel Co., Ltd
牌照號碼: 350291 www.jalselect.com.hk
香港九龍彌敦道345號永安九龍中心13樓1306室

查詢電話:
3429 1288

熱賣酒店推介! 濟州套票



3日2夜套票 3Days 2Nights 出發日期: 至2021年5月31日 Travel Period: Till 31May2021

Hotel Regentmarine Jeju

海天一色、無遮擋海景酒店

<http://hotelmblue.com/hotel/> 20, Seobudu 2-gil, Jeju-si, Jeju-do

●位於濟州市舊城區·距離濟州機場約15分鐘車程

Standard City View 成人佔半房 每位 **\$3120+**

Room size: 290ft²

Bed Type: Double / Twin | 續住每晚: HK\$605+ | 不包早餐

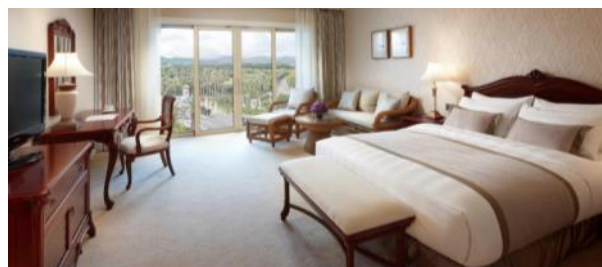
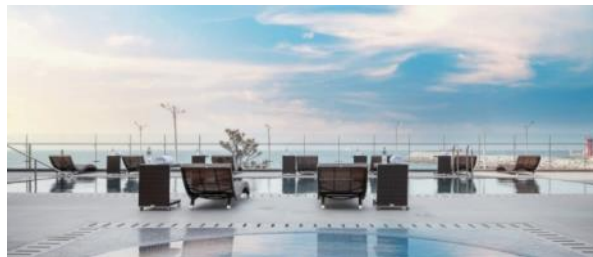
Superior Sea View 成人佔半房 每位 **\$3220+**

Room size: 290ft²

Bed Type: Double / Twin | 續住每晚: HK\$705+ | 不包早餐

海景房可欣賞到一望無際的海景、變化萬千的天空。酒店亦設有室外無邊際泳池*，絕對是打卡熱點。前往濟州特產黑豬肉一條街約需步行3分鐘。步行5分鐘可到大型超級市場或東門市場。購物可前往七星路購物街或中央地下商街，美妝、服飾應有盡有。

*泳池只於夏季期間開放，實際開放時間以酒店為準。



Lotte Hotel Jeju

擁有歐式花園海岸的五星級酒店

<https://www.lottehotel.com/jeju-hotel/en/information.html>

35, Jungmungwangwang-ro 72beon-gil, Seogwipo-si, Jeju-do

●位於中文旅遊區·距離濟州機場約50分鐘車程

Deluxe Mountain View 成人佔半房 每位 **\$3720+**

Room size: 430ft²

Bed Type: Double /Twin | 續住每晚: HK\$1195+ | 不包早餐

Deluxe Garden View 成人佔半房 每位 **\$4230+**

Room size: 430ft²

Bed Type: Double/Twin | 續住每晚: HK\$1690+ | 不包早餐



酒店距離機場巴士站只需2分鐘，另酒店亦有提供免費接駁巴士給住客來往機場。酒店仿照南非度假村酒店“落城皇宮”的設計佈局，充滿異國情調。另設有戶外恆溫泳池，住客可以從自然中得到最好的放鬆，孩童也可在專屬區域快樂玩耍。

加購 優惠

凡訂購此套票，均可以優惠價

每車每程* HK\$**230+**



加購濟州機場至濟州市內酒店 (新城區、舊城區)

專車接送服務。

*4人座車 | 最多3人含24時行李
如需增加乘車人數或前往西歸浦市，請向本社職員聯絡。



※套票以淡季價格計算，於旺季、假期前夕或大型節日期間出發，需另付附加費。詳情向本社職員查詢為準

Ref.No: 40661 (Superseded Ref. No: 40619)

有關套票的條款及細則請參閱最後一頁

2人成行GV2

JAL Satellite Travel Co., Ltd

牌照號碼: 350291 www.jalselect.com.hk

香港九龍彌敦道345號永安九龍中心13樓1306室

查詢電話:

3429 1288



ASIAN DREAMS HOLIDAYS

熱賣酒店推介! 濟州套票



3日2夜套票 3Days 2Nights 出發日期: 至2021年5月31日 Travel Period: Till 31May2021



國泰/國泰港龍濟州機票附加費表 CX/KA Jeju Airfare Surcharge (HK\$)
 出發日期: 2020年8月10日 - 2021年5月31日 Travel Period: 10Aug20 - 31May21

出發日期 Departure Date	成人 Adult	小童 Child	訂座艙位及機票有效期 Booking class & ticket validity	備註 Remarks
Economy Class				
Valid for ticket issue on or before 30SEP20				
21AUG20-29SEP20, 03OCT20-22OCT20, 25OCT20-18DEC20, 29DEC20-06FEB21, 17FEB21-27MAR21	-	-	N/ 2-7 days	Surcharge to 14 days: Ticket can extend to 14 days at surcharge HKD500
10AUG20-29SEP20, 03OCT20-22OCT20, 25OCT20-18DEC20, 29DEC20-06FEB21, 17FEB21-27MAR21	400	300	S/ 2-7 days	
21AUG20-20DEC20, 27DEC20-06FEB21, 17FEB21-30MAR21, 05APR21-31MAY21	1,390	1,050	S/ 2-7 days	
21AUG20-20DEC20, 27DEC20-09FEB21, 15FEB21-30MAR21, 05APR21-31MAY21	1,880	1,410	V/ 2-7 days	
10AUG20-20DEC20, 27DEC20-09FEB21, 15FEB21-30MAR21, 05APR21-31MAY21	2,680	2,010	L/ 2-7 days	
10AUG20-09FEB21, 15FEB21-31MAY21	3,370	2,530	M/ 2-7 days	
10AUG20-31MAY21	3,980	2,990	K/ 2-7 days	
	4,680	3,510	H/ 2-7 days	

Price Includes :

- Round trip economy class air ticket on CX/KA
- 2 nights hotel accommodation
- HK\$100,000 Travel Insurance (Zurich Insurance (Hong Kong) 24-hour emergency hotline+852-2886-3977)
- 0.15% TIC Levy

Child travel with min 2 adults price :

- Twin sharing / Extra bed adult price less : \$550

Terms & Conditions :

- Package price is per person (in HK\$) and valid between **10Aug20 to 31May21**; and hotel stay must be completed by 31May21
- Booking class : N (except specified periods) Ticket validity : 2-7 days
- Minimum 2 adults traveling together on same outbound & inbound flights, and booking must be reserved under the same record locator (PNR) for all passengers
- "OSI: CX GV2 FARE IN DATE OUT DATE AT HOTEL NAME" must be input in OSI field of PNR
- Airport tax, HK security charge & fuel surcharge (if any) are not included
- Check whether the Security Bureau has issued any [Outbound Travel Alert](#) for your destination before firming up your travel plan to ensure personal safety
- Hotel star ratings are for reference only, please visit hotel's official website for more information
- A non-refundable deposit of HK\$500 per person required upon reservation
- Full payment must be made after confirmation with no refund
- Upon confirmation, any amendment is subject to our company's discretion
- All prices and conditions are subject to change without prior notice

費用包括 :

- 來回國泰/國泰港龍航空經濟客位機票
- 兩晚酒店住宿
- HK\$100,000旅遊保險(蘇黎世保險(香港) 24小時緊急支援服務+852-2886-3977)
- 0.15%旅遊業賠償基金

小童最少要與兩位成人同行價錢 :

- 佔床或加床收費按成人減收 : \$550

條款及細則 :

- 以上套票價錢以每成人計算, 有效日期為**2020年08月10日至2021年5月31日**; 酒店入住必須於2021年5月31日或之前完成
- 訂位代號: N (指定日子除外) 機票有效期: 2-7日
- 來回程均要最少兩位成人同行, 訂位時亦必須最少兩位客人在同一個PNR內
- PNR必須註明住宿酒店名稱及日期如下:
"OSI: CX GV2 FARE IN DATE OUT DATE AT HOTEL NAME"
- 費用並未包括兩地機場稅, 香港機場保安稅及燃油附加費(如適用)
- 為確保自身安全, 旅客在落實行程前, 應留意保安局有沒有對目的地發出**外遊警告**
- 酒店星級只供參考, 詳情請到訪酒店官方網頁查詢
- 訂位時須繳交訂金港幣每位\$500
- 餘款需於機票及酒店確認後繳付及恕不退還
- 於機票及酒店確認後, 如需更改本公司擁有最終決定權
- 所有費用如有更改, 恕不另行通知

※套票以淡季價格計算, 於旺季、假期前夕或大型節日期間出發, 需另付附加費, 詳情向本社職員查詢為準
 Ref.No: 40661 (Superseded Ref. No: 40619) 2人成行GV2



ASIAN DREAMS HOLIDAYS



JAL Satellite Travel Co., Ltd
 牌照號碼: 350291 www.jalselect.com.hk
 香港九龍彌敦道345號永安九龍中心13樓1306室

查詢電話:
3429 1288