

熱賣酒店推介! 蘇梅島套票



3日2夜套票 3Days 2Nights | 出發日期: 至2020年10月31日 Travel Period: Till 31Oct2020

Avani+ Samui Resort

免費乘坐長尾船、享受陽光與海灘

📍 53/5 Moo 4, Phang Ka, Taling Ngam, Koh Samui

🌐 <https://www.avanihotels.com/en/samui/rooms>

● 距離蘇梅國際機場約45-50分鐘路程

Avani+ Deluxe _____ 成人佔半房 每位 **\$4760+**

Room Size: 452ft²

Bed Type: Twin/Double | Extension Night: HK\$920+/night | with breakfast

Avani Pool Villa _____ 成人佔半房 每位 **\$5250+**

Room Size: 731ft²

Bed Type: Double | Extension Night: HK\$1410+/night | with breakfast

酒店步行至沙灘只需數分鐘，設有室外無邊際泳池及數間餐廳。另酒店提供免費長尾船前往珍貝島及接駁巴士前往查汶、拉邁，讓住客探索蘇梅島。房間以白色為主調，設計現代簡約，寬敞空間加上落地大玻璃，充滿海島度假風情。



Chaweng Cove Beach Resort

地理位置方便

📍 17/4 Moo 3, Chaweng Beach, Koh Samui

🌐 <https://www.chawengcove.com/>

● 距離蘇梅國際機場約15-20分鐘路程

Superior _____ 成人佔半房 每位 **\$4370+**

Room Size: 387ft²

Bed Type: Twin/Double | Extension Night: HK\$510+/night | with breakfast

Deluxe Balcony _____ 成人佔半房 每位 **\$4470+**

Room Size: 387ft²

Bed Type: Twin/Double | Extension Night: HK\$610+/night | with breakfast

酒店地理位置方便，位於島上最熱鬧的查汶大街上，餐廳酒吧、服飾及水果攤檔一應俱全。酒店設有室外泳池、兒童俱樂部，適合一家大小前往。房間以木色為主調，設計舒適簡潔。



Chura Samui Resort

無邊際海景泳池

📍 99/9 Moo 2 Chaweng Beach T. Bophut, Koh Samui

🌐 <https://www.churasamui.com/>

● 距離蘇梅國際機場約10-15分鐘路程

Grand Deluxe _____ 成人佔半房 每位 **\$4780+**

Room Size: 387ft²

Bed Type: Twin/Double | Extension Night: HK\$940+/night | with breakfast

One Bedroom Suite _____ 成人佔半房 每位 **\$5380+**

Room Size: 430ft²

Bed Type: Twin/Double | Extension Night: HK\$1540+/night | with breakfast

! 不允許4歲以下兒童入住

酒店附近有海邊餐廳及酒吧，也有便利商店，十分方便。酒店設有兩間餐廳及酒吧、室外無邊際泳池及健身室。房間以灰色為主調，配以原木色傢俱，裝潢簡約，周邊有大量綠色植物包圍，營造出度假的氛圍。



※套票以淡季價格計算，於旺季、假期前夕或大型節日期間出發，需另付附加費。詳情向本社職員查詢為準

Ref. No: 40558 (Superseded Ref. No: 40314)

2人成行GV2

有關套票的條款及細則請參閱最後一頁



ASIAN DREAMS HOLIDAYS

日航天地旅遊
SATELLITE TRAVEL

JAL Satellite Travel Co., Ltd

牌照號碼: 350291 www.jalselect.com.hk

香港九龍彌敦道345號永安九龍中心13樓1306室

查詢電話:

3429 1288

熱賣酒店推介! 蘇梅島套票



3日2夜套票 3Days 2Nights | 出發日期: 至2020年10月31日 Travel Period: Till 31Oct2020

Intercontinental Koh Samui Baan Resort

著名五星酒店品牌、有懸崖上美麗的家之稱

📍 295 Moo 3 Taling Ngam, Koh Samui

🌐 <https://samui.intercontinental.com/>

● 距離蘇梅國際機場約50-55分鐘路程

Resort Classic _____ 成人佔半房 每位 **\$5390+**

Room Size: 699ft²

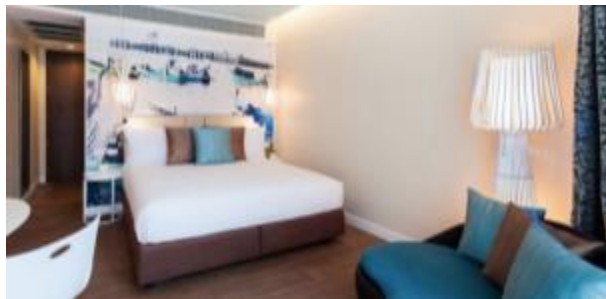
Bed Type: Twin/Double | Extension Night: HK\$1540+/night | with breakfast

Club Suite _____ 成人佔半房 每位 **\$5840+**

Room Size: 753ft²

Bed Type: Twin/Double | Extension Night: HK\$1995+/night | with breakfast

酒店座落於蘇梅島西南面的懸崖上，自成一角，非常適合想遠離煩囂的度假人士。酒店設有四間餐廳，於懸崖上的無邊際泳池。房間設計典雅溫暖，木造傢俱添加了泰國風情，落地大玻璃設計，增加空間感。



OZO Chaweng Samui

現代感設計酒店

📍 11/34 Moo 2, Chaweng Beach Road, Bophut, Koh Samui

🌐 <https://www.ozohotels.com/chaweng-samui>

● 距離蘇梅國際機場約15-20分鐘路程

Sleep _____ 成人佔半房 每位 **\$4610+**

Room Size: 300ft²

Bed Type: Twin/Double | Extension Night: HK\$770+/night | with breakfast

Dream _____ 成人佔半房 每位 **\$4780+**

Room Size: 409ft²

Bed Type: Twin/Double | Extension Night: HK\$945+/night | with breakfast

酒店位於查汶大街上，酒店門前有便利商店，附近有各式餐廳及按摩店，十分方便。酒店設有無邊際海景泳池，旁邊有池畔酒吧，可舒適地享受日光浴。房間設計以白色為主調，以藍色咕啞及沙發作點綴，營造出清新、活力的感覺。



加購 優惠

凡訂購此套票，均可以優惠價

每車每程* **HK\$145+**



加購蘇梅國際機場至Chaweng&Cheong Mon
酒店專車接送服務。

*5人座車 | 最多3人及3件24吋行李



※套票以淡季價格計算，於旺季、假期前夕或大型節日期間出發，需另付附加費。詳情向本社職員查詢為準

Ref. No: 40558 (Superseded Ref. No: 40314)

2人成行GV2

有關套票的條款及細則請參閱最後一頁



ASIAN DREAMS HOLIDAYS

日航天地旅遊
SATELLITE TRAVEL

JAL Satellite Travel Co., Ltd

牌照號碼: 350291 www.jalselect.com.hk

香港九龍彌敦道345號永安九龍中心13樓1306室

查詢電話:

3429 1288

熱賣酒店推介! 蘇梅島套票



3日2夜套票 3Days 2Nights | 出發日期: 至2020年10月31日 Travel Period: Till 31Oct2020



曼谷航空公司 蘇梅 機票附加費表 PG Koh Samui Airfare Surcharge (HK\$)
 出發日期: 2020年04月01日 - 10月31日 Travel Period: 01Apr - 31Oct2020

出發日期 Departure Date	成人 Adult	小童 Child	訂座艙位及機票有效期 Booking class & ticket validity
Tickets must be issued before 30 June 20			
01APR20-09APR20, 13APR20-10JUL20, 29AUG20-31OCT20	-	-	H/ 0-7 days
	290	220	L/ 0-7 days
	540	410	T/ 0-7 days
01APR20-09APR20, 13APR20-10JUL20, 29AUG20-31OCT20	210	160	H/ 0-14 days
	470	360	L/ 0-14 days
	720	540	T/ 0-14 days
01APR20-09APR20, 12APR20-31OCT20	970	730	N/ 0-1 months
	1,220	920	K/ 0-3 months
Remarks: For Reference Only. Please refer to the GDS / CRS for the updated Fare Pricing and Rules			

Price Includes :

- Round trip economy class air ticket on PG
- 2 nights hotel accommodation with daily breakfast
- HK\$100,000 Travel Insurance [Zurich Insurance (Hong Kong) 24-hour emergency hotline+852-2886-3977]
- 0.15% TIC Levy

Child travel with min 2 adults price :

- Twin sharing / Extra bed adult price less : \$910

Terms & Conditions :

- Package price is per person (in HK\$) and valid between **01Apr-31Oct20**; and hotel stay must be completed by 31Oct20
- Booking class : H (except specified periods) Ticket validity : 0-7 Days
- Airport tax, HK security charge & fuel surcharge(if any) are not included
- Check whether the Security Bureau has issued any [Outbound Travel Alert](#) for your destination
- Hotel star ratings are for reference only, please visit hotel's official website for more information
- A non-refundable deposit of HK\$500 per person required upon reservation
- Full payment must be made after confirmation with no refund
- Upon confirmation, any amendment is subject to our company's discretion
- All prices and conditions are subject to change without prior notice

費用包括 :

- 來回曼谷航空經濟客位機票
- 兩晚酒店住宿連早餐
- HK\$100,000旅遊保險[蘇黎世保險(香港) 24小時緊急支援服務+852-2886-3977]
- 0.15%旅遊業賠償基金

小童最少要與兩位成人同行價錢 :

- 佔床或加床收費按成人減收 : \$910

條款及細則 :

- 以上套票價錢以每成人計算, 有效日期為2020年4月01日至10月31日; 酒店入住必須於2020年10月31日或之前完成
- 訂位代號: H (指定日子除外) 機票有效期: 0-7日
- 費用並未包括兩地機場稅, 香港機場保安稅及燃油附加費(如適用)
- 為確保自身安全, 旅客在落實行程前, 應留意保安局有沒有對目的地發出**外遊警告**
- 酒店星級只供參考, 詳情請到訪酒店官方網頁查詢
- 訂位時須繳交訂金港幣每位\$500
- 餘款需於機票及酒店確認後繳付及恕不退還
- 於機票及酒店確認後, 如需更改本公司擁有最終決定權
- 所有費用如有更改, 恕不另行通知

Ref. No: 40558 (Superseded Ref. No: 40314)

2人成行GV2



日航天地旅遊
SATELLITE TRAVEL

JAL Satellite Travel Co., Ltd

牌照號碼: 350291 www.jalselect.com.hk
 香港九龍彌敦道345號永安九龍中心13樓1306室

查詢電話:

3429 1288



ASIAN DREAMS HOLIDAYS