



日航天地旅遊
SATELLITE TRAVEL

JAL Satellite Travel Co., Ltd.

牌照號碼: 350291

www.jalselect.com.hk



香港九龍彌敦道345號永安九龍中心13樓1306室 查詢電話: 3429 1288

池袋Sunshine City Prince 特選遊

出發日期: 2019年4月1日至2019年7月11日

送三井Outlet優惠券
請向本公司職員索取

套票費用包括:

- 日航航班來回東京 (去程羽田-回程成田) 經濟客位機票乙張 (電子機票)
- 連續住宿三晚Sunshine City Prince Hotel <City Floors, Sunshine Floors 或 Panorama Floors> 每位 \$3,980

<費用不包括機場保安稅、航空公司燃油附加費、各地機場稅、其他應付稅項及每位全程\$30手續費、總數約HK\$1,050>

【有關機票收費詳情及細則，請參閱東京線機票收費列表】

每位 \$3,980



IKEBUKURO 池袋區

全室禁煙

SUNSHINE CITY PRINCE HOTEL

http://www.princehotels.co.jp/sunshine/

前往方法: 機場巴士直達 / JR池袋站東口步行約8分鐘

Check in: 14:00

Check out: 11:00

APR2019

MAY2019

JUN2019

JUL2019

日	一	二	三	四	五	六
1	2	3	4	5	6	
E	E	E	E	E	E	
7	8	9	10	11	12	13
D	D	D	D	D	D	D
14	15	16	17	18	19	20
C	C	C	C	D	D	E
21	22	23	24	25	26	27
B	B	B	B	B	B	D
28	29	30				
D	C	C				

日	一	二	三	四	五	六
	1	2	3	4		
	C	C	C	E	E	
5	6	7	8	9	10	11
D	B	B	C	C	D	
12	13	14	15	16	17	18
C	C	C	C	D	D	E
19	20	21	22	23	24	25
B	B	C	C	D	D	E
26	27	28	29	30	31	
B	B	B	B	B	B	

日	一	二	三	四	五	六
					1	
					D	
2	3	4	5	6	7	8
B	B	C	C	D		
9	10	11	12	13	14	15
B	B	B	C	C	C	D
16	17	18	19	20	21	22
B	B	B	C	C	C	D
23	24	25	26	27	28	29
B	B	B	C	C	C	D

日	一	二	三	四	五	六
30	1	2	3	4	5	6
B	B	B	C	C	C	E
7	8	9	10	11	12	13
B	B	C	C	D		
14	15	16	17	18	19	20
D	-	-	-	-	-	-
21	22	23	24	25	26	27
-	-	-	-	-	-	-
28	29	30	31			
-	-	-	-	-	-	-



City Floors <10-24樓>

4日3晚(連續) <每位>

包早餐	A	B	C	D	E
三人房 (Triple)	\$4,490	+\$40	+\$80	+\$110	+\$300
雙人房A (Twin A)	\$4,880	+\$40	+\$70	+\$120	+\$300
雙人房B (Twin B)	\$4,570	+\$40	+\$70	+\$110	+\$290
雙人房C (Twin C)	\$4,460	+\$40	+\$70	+\$110	+\$260
Semi-Double*	\$4,420	+\$40	+\$70	+\$110	+\$250
單人房(Single)	\$5,600	+\$70	+\$140	+\$210	+\$360

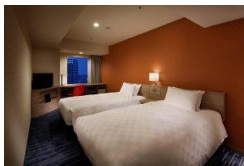
不包早餐	A	B	C	D	E
三人房 (Triple)	\$4,060	+\$40	+\$80	+\$110	+\$300
雙人房A (Twin A)	\$4,460	+\$40	+\$70	+\$110	+\$290
雙人房B (Twin B)	\$4,130	+\$40	+\$70	+\$110	+\$300
雙人房C (Twin C)	\$4,030	+\$40	+\$70	+\$110	+\$260
Semi-Double*	\$3,980	+\$40	+\$70	+\$110	+\$250
單人房(Single)	\$5,180	+\$70	+\$140	+\$210	+\$360

包早餐	★ 延期住宿價錢<每房每晚>				
	A	B	C	D	E
三人房 (Triple)	\$1,990	\$2,100	\$2,210	\$2,320	\$2,870
雙人房A (Twin A)	\$1,620	\$1,690	\$1,760	\$1,850	\$2,210
雙人房B (Twin B)	\$1,410	\$1,480	\$1,550	\$1,620	\$1,990
雙人房C (Twin C)	\$1,340	\$1,410	\$1,480	\$1,550	\$1,850
Semi-Double*	\$1,310	\$1,380	\$1,450	\$1,520	\$1,810
單人房(Single)	\$1,100	\$1,170	\$1,240	\$1,310	\$1,460

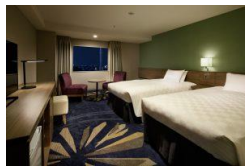
不包早餐	★ 延期住宿價錢<每房每晚>				
	A	B	C	D	E
三人房 (Triple)	\$1,560	\$1,670	\$1,780	\$1,890	\$2,440
雙人房A (Twin A)	\$1,340	\$1,410	\$1,480	\$1,560	\$1,920
雙人房B (Twin B)	\$1,120	\$1,190	\$1,260	\$1,340	\$1,710
雙人房C (Twin C)	\$1,050	\$1,120	\$1,190	\$1,260	\$1,560
Semi-Double*	\$1,020	\$1,090	\$1,160	\$1,240	\$1,520
單人房(Single)	\$960	\$1,030	\$1,100	\$1,170	\$1,320

*小型雙人床房(Semi-Double)房間較細, 只可供一男一女或夫婦入住

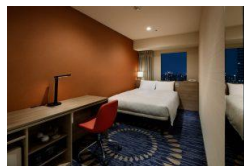
★以上價錢必須於指定期間內連續入住3晚或以上方可適用, 如單日入住請查看東京週邊遊價目表



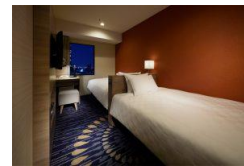
City Floor - Twin B



City Floor - Twin A



City Floor - Semi-Double



City Floor - Twin C

Sunshine Floors <26-32樓>

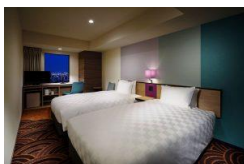
4日3晚(連續) <每位>

包早餐	A	B	C	D	E
三人房 (Triple)	\$4,710	+\$40	+\$70	+\$110	+\$300
雙人床房(Double)	\$4,780	+\$40	+\$70	+\$110	+\$300
雙人房A (Twin A)	\$5,090	+\$50	+\$80	+\$120	+\$300
雙人房B (Twin B)	\$4,780	+\$40	+\$70	+\$110	+\$300
Semi-Double*	\$4,630	+\$40	+\$70	+\$110	+\$260
單人房(Single)	\$6,020	+\$70	+\$150	+\$220	+\$370

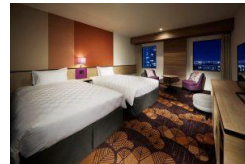
不包早餐	A	B	C	D	E
三人房 (Triple)	\$4,280	+\$40	+\$70	+\$110	+\$300
雙人床房(Double)	\$4,340	+\$40	+\$80	+\$110	+\$300
雙人房A (Twin A)	\$4,670	+\$40	+\$80	+\$120	+\$300
雙人房B (Twin B)	\$4,340	+\$40	+\$80	+\$110	+\$300
Semi-Double*	\$4,190	+\$40	+\$80	+\$110	+\$260
單人房(Single)	\$5,600	+\$70	+\$150	+\$220	+\$360

包早餐	★ 延期住宿價錢<每房每晚>				
	A	B	C	D	E
三人房 (Triple)	\$2,210	\$2,320	\$2,420	\$2,530	\$3,090
雙人床房(Double)	\$1,550	\$1,620	\$1,690	\$1,760	\$2,140
雙人房A (Twin A)	\$1,760	\$1,850	\$1,920	\$1,990	\$2,350
雙人房B (Twin B)	\$1,550	\$1,620	\$1,690	\$1,760	\$2,140
Semi-Double*	\$1,450	\$1,520	\$1,590	\$1,660	\$1,970
單人房(Single)	\$1,240	\$1,310	\$1,390	\$1,460	\$1,610

不包早餐	★ 延期住宿價錢<每房每晚>				
	A	B	C	D	E
三人房 (Triple)	\$1,780	\$1,890	\$1,990	\$2,100	\$2,660
雙人床房(Double)	\$1,260	\$1,340	\$1,410	\$1,480	\$1,850
雙人房A (Twin A)	\$1,480	\$1,560	\$1,640	\$1,710	\$2,070
雙人房B (Twin B)	\$1,260	\$1,340	\$1,410	\$1,480	\$1,850
Semi-Double*	\$1,160	\$1,240	\$1,310	\$1,380	\$1,680
單人房(Single)	\$1,100	\$1,170	\$1,250	\$1,320	\$1,460



Sunshine Floor - Twin B



Sunshine Floor - Twin A

< 以上基本套票價錢(HK\$)以每位成人住宿(A期間)之日期計算, 如過不同價格之日期入住(由B期間起), 均需繳附加費(以每位每晚計) >

※二人或以上同行, 當中必須最少要有2位購買成人套票方可適用(所有同行者必須於同一訂位記錄【PNR】內)。

●小童價錢(只適用於一併購買2位或以上同行之成人套票): 小童(佔床)價錢減收 HK\$570, 不佔床、不向餐食【須視乎酒店及房間種類能否接受而定】淨機票價錢: HK\$1,980。

●所有優惠推廣(如信用卡推廣等)及旅遊優惠券均不適用於此旅遊套票, 敬請留意。



池袋Sunshine City Prince 特選遊

出發日期：2019年4月1日至2019年7月11日

送三井Outlet優惠券
請向本公司職員索取

套票費用包括：

- 日航航班來回東京 (去程羽田-回程成田) 經濟客位機票乙張 (電子機票)
- 連續住宿三晚Sunshine City Prince Hotel <City Floors, Sunshine Floors 或 Panorama Floors>

<費用不包括機場保安稅、航空公司燃油附加費、各地機場稅、其他應付稅項及每位全程\$30手續費，總數約HK\$1,050>

每位 \$3,980



【有關機票收費詳情及細則，請參閱東京線機票收費列表】

Panorama Floors <33-37樓>											
4日3晚(連續) <每位>											
包早餐					不包早餐						
	A	B	C	D	E		A	B	C	D	E
三人房 (Triple)	\$4,820	+\$40	+\$70	+\$110	+\$300	三人房 (Triple)	\$4,390	+\$40	+\$70	+\$110	+\$300
雙人床房 (Double)	\$4,880	+\$40	+\$70	+\$120	+\$300	雙人床房 (Double)	\$4,460	+\$40	+\$70	+\$110	+\$290
雙人房A (Twin A)	\$5,230	+\$40	+\$70	+\$110	+\$290	雙人房A (Twin A)	\$4,790	+\$40	+\$80	+\$110	+\$290
雙人房B (Twin B)	\$4,880	+\$40	+\$70	+\$120	+\$300	雙人房B (Twin B)	\$4,460	+\$40	+\$70	+\$110	+\$290
Semi-Double*	\$4,730	+\$40	+\$70	+\$110	+\$300	Semi-Double*	\$4,310	+\$40	+\$70	+\$110	+\$290
單人房 (Single)	\$6,230	+\$80	+\$150	+\$230	+\$370	單人房 (Single)	\$5,810	+\$80	+\$150	+\$220	+\$370

~29.3m²
~20.7m²

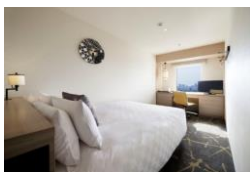
★ 延期住宿價錢<每房每晚>					
包早餐	A	B	C	D	E
三人房 (Triple)	\$2,320	\$2,420	\$2,530	\$2,640	\$3,200
雙人床房 (Double)	\$1,620	\$1,690	\$1,760	\$1,850	\$2,210
雙人房A (Twin A)	\$1,850	\$1,920	\$1,990	\$2,070	\$2,420
雙人房B (Twin B)	\$1,620	\$1,690	\$1,760	\$1,850	\$2,210
Semi-Double*	\$1,520	\$1,590	\$1,660	\$1,740	\$2,110
單人房 (Single)	\$1,310	\$1,390	\$1,460	\$1,540	\$1,680

★ 延期住宿價錢<每房每晚>					
不包早餐	A	B	C	D	E
三人房 (Triple)	\$1,890	\$1,990	\$2,100	\$2,210	\$2,770
雙人床房 (Double)	\$1,340	\$1,410	\$1,480	\$1,560	\$1,920
雙人房A (Twin A)	\$1,560	\$1,640	\$1,710	\$1,780	\$2,140
雙人房B (Twin B)	\$1,340	\$1,410	\$1,480	\$1,560	\$1,920
Semi-Double*	\$1,240	\$1,310	\$1,380	\$1,450	\$1,820
單人房 (Single)	\$1,170	\$1,250	\$1,320	\$1,390	\$1,540

~29.3m²
~20.7m²

*小型雙人床房(Semi-Double)房間較細，只可供一男一女或夫婦入住

★ 以上價錢必須於指定期間內連續入住3晚或以上方可適用，如單日入住請查看東京週邊遊覽日表



Panorama Floors - Semi-Double (16m²)



Panorama Floors - Twin B (20m²)



有專用升降機直達
Panorama Floor

PANORAMA FLOORS

< ※上述基本套票價錢(HK\$)以每位成人住宿(A期間)之日期計算，如遇不同價格之日期入住(由B期間起)，均需繳附加費(以每位每晚計)>

※二人或以上同行，當中必須最少要有2位購買成人套票方可適用(所有同行者必須於同一訂位記錄【PNR】內)。

小童價錢(只適用於一併購買與2位或以上同行之成人套票)：小童(佔床)價錢減收 **HK\$570**，不佔床·不包餐食【須視乎酒店及房間種類能否接受而定】淨機票價錢：**HK\$1,980**。

● 所有優惠推廣(如信用卡推廣等)及旅遊優惠券均不適用於此旅遊套票，敬請留意。

JAL Satellite Travel Co.,Ltd 日航天地旅遊有限公司

地址：九龍彌敦道345號永安九龍中心13樓1306室 網址：<http://www.jalselect.com.hk>
機票+酒店部 -- 電話：3429-1288(顧客熱線) 傳真：2525-9877 電郵：packagedesk@jalselect.com.hk

東京線各旅遊套票之一般細則及備註

1 小童折扣優惠 (2-11歲) <只適用於一併購買與2位或以上同行之成人套票>

- 凡出發當日已滿兩歲但未滿12歲之小童(佔床)均享有 **HK\$570** 折扣優惠。
- 小童(不佔床-不包餐食)[須視乎酒店及房間種類能否接受而定] 淨機票價錢(只限日航航班)：**HK\$1,980**。

2 有關累積飛行哩數 (只適用於出發前已登記成為日航飛行儲蓄計劃之會員)

訂位代號	Q class	S & V & L class	M & K & I class	E & Y class	X class
可累積的飛行哩數	30%	50%	70%	100%	125%

3 房間種類

- 小型雙人床房(Semi-Double)房間較細，只可供一男一女或夫婦入住
- 三人房(Triple) 為雙人房(Twin)加床

4 報名及訂金

- 報名須於出發前7個工作天前辦理(不包括香港及日本假期)。出發前7天內報名，客人均需繳付全數。
- 報名時需繳付訂金每位HK\$1,000，所有訂金一概不可退款或轉讓。如遇酒店訂房情況緊張，未能於出發前作實，客人則可選擇退還訂金，本公司恕不負責其他損失。
- 旅客於預訂機位時請提供正確之姓名(必須與護照相同)，如確認後發現有任何錯誤，恕不能作任何更改。而機位則必須重新預訂，並需視乎當時之機位供應情況，敬請留意。

5 更改行程、取消行程及退款

- 機票、酒店住宿券發出後全部不能更改，不可取消及不可退款。
- 機票及酒店一經預訂後，如有更改需繳手續費每次HK\$200(全數繳付後或出發前7個工作天內不能更改)。
- 機票及酒店一經預訂後如取消行程，需繳手續費(每位計)：

情況	取消行程之費用
出發前7個工作天以上	所繳訂金恕不退還
出發前7個工作天以內	全部費用之100%
機票及酒店住宿券發出後	全部費用之100%

- 如遇酒店訂房情況緊張，未能於出發前作實，本公司將會退回客人報名時所繳付之訂金。
- 有關所有酒店的特別安排要求，酒店均保留最終決定權，本公司恕不負責旅客以此理由要求退房或賠償。

6 付款方法

客人可選擇親臨本公司付款 或 利用下列銀行戶口轉帳^{^^} 或 可透過繳費靈 PPS付款，商戶編號：9694
<敬請於付款後將有關之入數紙以電郵或傳真方式發送給我們以作確認。>

銀行戶口轉帳資料：

JAL Satellite Travel Company Limited			
帳戶名稱	匯豐銀行 (HSBC)		
銀行名稱	港幣帳號：062-9-064494	銀行名稱	恆生銀行 (HANG SENG BANK)
			港幣帳號：205-4-006644

7 一般細則及備註

- 機票訂位代號：日航營運航班-- "Q" class <需視乎出發日子> 可延期停留(不另收費)，機票有效期2-7日，「最少必須停留2晚，最多可停留7晚」。
- 回程如需選擇由大阪、名古屋或福岡返港(不包括內陸機票)，去程及回程都必需轉乘國泰航班(不包括內陸機票)，有關價錢請與本公司職員查詢。
- 若小童選乘日航或國泰航班，出發及回程日子時之年齡必須為12歲以下
- 如選乘由國泰航空營運之航班，必須前往國泰航空之櫃位辦理登機手續，一切辦理程序以及手提/寄艙行李之有關規格與額外收費條款依據國泰航空所訂立之指引為準。
- 以上費用不包括機場保安稅、各地機場稅、航空公司燃油附加費、其他應付稅項及每位全程HK\$30手續費，總數約HK\$1,050(視乎航程路線及訂位系統之匯率而定)。
- 本旅遊套票只適用於發出電子機票，不能夠發出普通機票。
- Pseudo Code：SABRE -- "C1T8" GALILEO -- "AJX" AMADEUS -- "HKGH23604" **【必須於PNR內註明："OSI:JL XXX(Hotel Name) IN(Date) OUT(Date)"]**
- 本公司尚有代售東京成田或羽田機場巴士券(Airport Limousine Bus)、日本火車證(Japan Rail Pass)、JR東日本火車證(JR East Rail Pass)及京成電鐵Skyliner。
- 建議選擇購買合適之旅遊保險，本公司有代售旅遊保險，如有興趣訂購之旅客可與本公司職員查詢。
- 本價目表內所有圖片及資料均取自各酒店之網頁並僅供參考，如有任何更改恕不另行通知，最終以網頁內公佈之資料為準，本公司恕不負責，旅客敬請於出發前再次查閱酒店網頁。
- 機位及酒店房間供應量有限，會不時變動，個別日子及旺季期間出發或住宿酒店需繳附加費，敬請留意。
- 上述價錢可能會因應匯率調整或其他因素而更改，請以訂房當日為準，恕不另行通知。本公司保留在旅遊套票費用全數繳付前調整費用之權利。
- 如對本公司提供之旅遊套票內容、資料、費用、條款及細則有任何爭議，本公司保留最終決定權利。
- 由於8月中旬為日本當地旅遊高峯期，所以大部分酒店除房間供應會比較緊張外，價錢亦會保留隨時調高之權利，敬請留意。(如未能為閣下成功預訂，懇請見諒。)
- 所有優惠推廣及旅遊優惠券均不適用於旺季出發之旅客。
- 如欲查詢更多日航航班資料，詳情請瀏覽日航網站：<http://www.jal.co.jp/en/inter/time/>