

青森睡魔祭



自遊行

東北4大祭「青森睡魔祭」套票

青森睡魔祭開催日期:2019年8月2~7日

套票包括:

- 1) 日本航空香港至東京(成田/羽田)來回機票乙張
- 2) 1晚青森/弘前酒店住宿連早餐(自選8月4, 5或6日其中一晚)
- 3) JR 東日本鐵路周遊券(東北地區)乙張

JL V class
(*機票差額表詳見頁4)

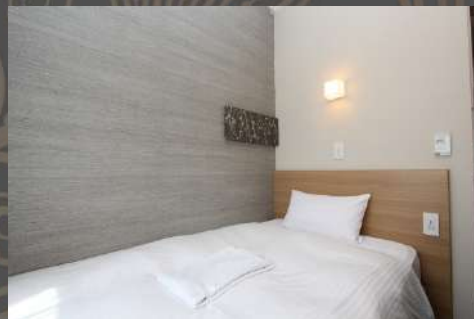
\$6,998起

2人成行

青森・微笑酒店
Smile Hotel Aomori

<https://smile-hotels.com/hotels/show/aomori>

JR・青森鐵道線「青森駅」東口徒歩約15分鐘
從東北新幹線「新青森駅」轉乘電車至「青森駅」
約20分鐘



入住日期

早餐

成人佔半房 Twin

成人單人房 Single

4/5/6 Aug 2019



-

\$7,598起

住宿推介

弘前・ART 弘前城市酒店

Art Hotel Hirosaki City

<https://www.art-hirosaki-city.com/english/>

從 JR 弘前站徒步 1 分鐘



入住日期

早餐

成人佔半房 Twin

成人單人房 Single

4 Aug 2019

✓

\$7,698起

-

5/6 Aug 2019

✓

\$8,098起

-

弘前站前・Route Inn 酒店

Hotel Route-Inn Hirosaki Ekimae

https://www.route-inn.co.jp/hotel_list/aomori/index_hotel_id_258/

JR 奧羽本線 弘前駅中央口徒步 1 分鐘



入住日期

早餐

成人佔半房 Twin

成人單人房 Single

4/5/6 Aug 2019

✓

-

\$7,298起

弘前・公園酒店

Hirosaki Park Hotel

https://www.imgnjp.com/hiro_park/

JR 弘前駅徒步約12分鐘



入住日期

早餐

成人佔半房 Twin

成人單人房 Single

4/5/6 Aug 2019

✓

\$6,998起

-

青森睡魔祭

青森睡魔祭 - 日本具有代表性的 火之祭典

官網: <http://www.nebuta.jp/>

舉行日期: 2019年8月2 ~ 7日

「青森睡魔祭」據說是由中國的「七夕祭典」轉變而來，與津輕地區當地的習俗融合後，變成以紙、竹、蠟燭做的燈籠。由於以前燈籠中使用的是燭火，因此也被稱作火之祭典。

「青森睡魔祭」於1980年被登記為重要無形民俗文化財，每年8月2日至8月7日間舉行，吸引海內外超過300萬的遊客前來。祭典中會有各種以歌舞伎或歷史、神話為題材製成，超過20座的大型睡魔燈籠參與遊行。

8月2日至8月6日晚上，祭典最後一天的8月7日早上，身穿五顏六色服裝HANETO舞者，以及短笛、太鼓的伴奏樂團，共同參與睡魔祭遊行。8月7日晚上則是配合煙火大會，在海上舉行睡魔燈籠遊行。



睡魔祭參考時間表

8月1日 (前夜祭)	18:00~21:00	睡魔祭前夜祭
	19:30~20:40	淺虫溫泉煙火大會
8月2~3日	19:10~21:00	兒童睡魔燈籠 (約15台)・大型睡魔燈籠 (約15台) 共同遊行
8月4~6日	19:10~21:00	大型睡魔燈籠共同遊行 (約20台)
8月7日	13:00~15:00	大型睡魔燈籠共同遊行 (約20台)
	19:15~21:00	青森睡魔祭海上遊行・青森煙火大會

**運行路線及最新情報請查閱: <http://www.nebuta.jp/info/schedule/schedule.html>

示範行程

*(以下行程只供參考)

住宿弘前酒店



住宿青森酒店



機票差額表

適用出發日期		訂位代碼	機票有效期	成人 (每位計)
去程日期	回程日期			
12JUL19- 22AUG19	15JUL19- 25AUG19	V class	2 days - 1 month	不需補附加費
		L class		\$1,030
		M class		\$1,800
		K class		\$3,020

青森睡魔祭

費用包括:

1. 日本航空香港至東京(成田/羽田)來回機票乙張
2. 1晚青森或弘前酒店住宿連早餐(自選8月4, 5或6日其中一晚)
3. JR東日本鐵路周遊券(東北地區)乙張

備註:

1. 機票Class: “V”，有效期2天-1個月，只限香港至東京(成田/羽田)來回。
2. 以上價格只適用於日本航空營運之航班。
3. 以上費用以每位成人計算，此套票需2人成行。
4. 以上費用並不包括各種稅項(稅項手續費\$30、香港機場稅、保安稅(如適用)、燃油附加費、回程機場稅及其他應繳稅項)。航空公司收取之稅項，於繳費後而在出票前若有調整，客人仍需在出發前補回差價；惟於出票後航空公司則不會退回差價。
5. 預訂時需繳付全數。如未以成功訂購，將全數退款。報名時所繳付之款項，一概不可退款或轉讓。
6. 旅客於預訂此套票時請提供正確之姓名(必須與護照相同，包括次序、稱謂及名字間之間隔等)、旅遊證件副本。如確認後發現有任何錯誤，恕不能作任何更改，敬請留意。
7. 單張所列之酒店均註明『住宿有效期』，如於『住宿有效期』以外日子入住，則須另行報價。
8. 一般酒店入住(Check-In)時間為下午3點，而退房(Check-Out)時間為上午11點前，酒店有權向任何提早登記入住及延長退房的住客收取附加費，一切以酒店安排為準。
9. 以上價錢會因出發日期、匯率變動及其他因素而有所變更，一切概以報名時作準；如有任何更改恕不另行通知。
10. 本公司保留在旅遊套票費用全數繳付前調整費用之權利。
11. 所有產品內容及其價格均視乎特定等級或類別的供應情況而定，會不時變動，個別日子及旺季期間出發或住宿酒店需繳附加費，或未能以單張內價格購得相關產品。
12. 套票一經預訂及/或確認後，任何情況下(包括及不限於因惡劣天氣/天災等情況下而導致祭典取消或JR停駛)均不能更改、不可取消及不可退款，任何未使用之服務(如機票、酒店住宿及/或火車票等)恕不退款。
13. 以上所有資料如：酒店資料、火車班次、乘車時間、圖片等只供參考，如有任何更改恕不另行通知；最終以酒店、航空公司、鐵道公司及供應商安排為準。
14. 建議旅客於出發前購買合適的旅遊保險，以作保障。
15. 如對本公司提供之旅遊套票內容、費用、條款及細則有任何爭議，本公司保留最終決定權利。

(包T.I.C.0.15%印花稅)

AC100p.p./ 生效日期: 2019年6月3日



日航天地旅遊
SATELLITE TRAVEL

JAL Satellite Travel Co., Ltd.

查詢電話: 3429-1288 牌照號碼: 350291

網址: www.jalselect.com.hk

地址: 九龍彌敦道345號永安九龍中心13樓1306室